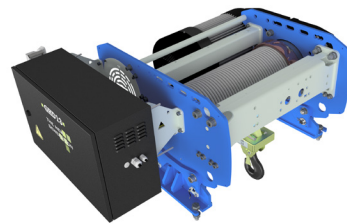


Ventajas del polipasto GHD13

- / Variador de frecuencia en los movimientos de elevación y traslación del carro (estándar)
- / Limitador de carga con control (estándar)
- / Carro ajustable sin necesidad de modificar los componentes
- / Todos los engranajes están cerrados (incluidos los engranajes impulsores del carro)
- / Transmisor de radio con lectura de peso (opcional)
- / Rodillo de soporte, sin contrapeso
- / Ruedas del carro impulsadas en pestañas opuestas
- / Controles UL/CSA/IEC



GH Cranes es uno de los principales fabricantes de soluciones para la manipulación de materiales, que pueden diseñarse y adaptarse para una amplia gama de industrias en todo el mundo. Desde 1958, diseñamos, fabricamos e instalamos productos en más de 70 países.

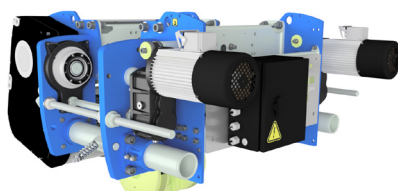
GH CRANES & COMPONENTS
Sede Central

Apdo. 27 - B Salbatore
20200 Beasain
(Gipuzkoa) Spain

Tel. +900 017 506
ghcranes@ghcranes.com



Control de carga



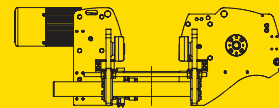
Variadores



Mando a distancia

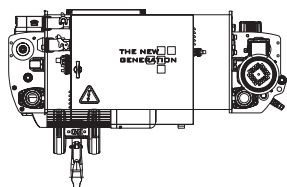
www.ghcranes.com

Seleccione en la tabla el polipasto correspondiente para obtener más detalles → → →



MODELOS ESTÁNDAR

CAP.	MODELO	VEL. m/min	RAMALES	GRUPO FEM	RECORRIDO DEL GANCHO (m)				
					H1	H2	H3	H4	H5
2.5	GHD13-2110--M6	10	2/1	M6	7,6	14,4	25,5	31	36,5
2.5	GHD13-4210--M6	10	4/2	M6		7	14,7	18,5	22,3
2.5	GHD13-2216--M6	16	2/2	M6		15,9	31	38,5	46
2.5	GHD13-1116--M6	16	1/1	M6	15,2	28,8	51	61,9	72,8
3.2	GHD13-4210--M6	10	4/2	M6		7	14,7	18,5	22,3
3.2	GHD13-2216--M5	16	2/2	M5		15,9	31	38,5	46
3.2	GHD13-2220--M5	20	2/2	M5		15,9	31	38,5	46
3.2	GHD13-1120--M5	20	1/1	M5	15,2	28,8	51	61,9	72,8
4	GHD13-2108--M6	8	2/1	M6	7,6	14,4	25,5	31	36,5
4	GHD13-4208--M6	8	4/2	M6		7	14,7	18,5	22,3
4	GHD13-2110--M6	10	2/1	M6	7,6	14,4	25,5	31	36,5
4	GHD13-4210--M6	10	4/2	M6		7	14,7	18,5	22,3
4.5	GHD13-2110--M6	10	4/2	M6	7,6	14,4	25,5	31	36,5
5	GHD13-4105--M6	4	4/1	M6	3,8	7,2	10	12,8	15,6
5	GHD13-2108--M6	8	2/1	M6	7,6	14,4	25,5	31	36,5
5	GHD13-4208--M5	8	4/2	M6		7	14,7	18,5	22,3
5	GHD13-2110--M5	10	2/1	M5	7,6	14,4	25,5	31	36,5
5	GHD13-4210--M5	10	4/2	M5		7	14,7	18,5	22,3
5	GHD13-4105--M6	4	4/1	M6	3,8	7,2	10	12,8	15,6
5	GHD13-2108--M6	8	2/1	M6	7,6	14,4	25,5	31	36,5
5	GHD13-4208--M6	8	4/2	M6		7	14,7	18,5	22,3
5	GHD13-2110--M5	10	2/1	M5	7,6	14,4	25,5	31	36,5
5	GHD13-4210--M5	10	4/2	M5		7	14,7	18,5	22,3
6.3	GHD13-4105--M6	4	4/1	M6	3,8	7,2	10	12,8	15,6
6.3	GHD13-2108--M5	8	2/1	M5	7,6	14,4	25,5	31	36,5
6.3	GHD13-4208--M5	8	4/2	M5		7	14,7	18,5	22,3
8	GHD13-4104--M6	4	4/1	M6	3,8	7,2	10	12,8	15,6
8	GHD13-4105--M6	5	4/1	M6	3,8	7,2	10	12,8	15,6
10	GHD13-4104--M6	4	4/1	M6	3,8	7,2	10	12,8	15,6
10	GHD13-4105--M5	5	4/1	M5	3,8	7,2	10	12,8	15,6
12.5	GHD13-4104--M5	4	4/1	M5	3,8	7,2	10	12,8	15,6



VARIADOR DE FRECUENCIA ESTÁNDAR EN MOVIMIENTO DE ELEVACIÓN

4/1 RAMALES

Velocidad nominal a plena carga	4	m/min
Velocidad con <= 25 % de carga	6,4	m/min

2/1 RAMALES & 4/2 RAMALES

Velocidad nominal a plena carga	8	m/min
Velocidad con <= 25 % de carga	12,8	m/min

1/1 RAMALES & 2/2 RAMALES

Velocidad nominal a plena carga	16	m/min
Velocidad con <= 25 % de carga	25,6	m/min

MOTOR DE 2 VELOCIDADES OPCIONAL

4/1 ramales	4 / 0,6	m/min
2/1 ramales & 4/2 ramales	8 / 1,2	m/min
1/1 ramales & 2/2 ramales	16 / 2,4	m/min

AMPLIA GAMA DE SELECCIÓN

GHD13

Tipo de polipasto GHD13

R

N: Monorraíl de altura normal (estándar),
R: Monorraíl de altura reducida;
B: Birraíl (tubos), F: Fijo con patas,
T: Birraíl con testeros

03

Capacidad de elevación (02 = 2t, 06 = 6 .3t)

41

Disposición de los ramales (1/1, 2/1, 2/2, 4/1, 4/2)

05

Velocidad de elevación m/min. (05 = 5, 10 = 10)

H2

Altura de elevación (H1, H2, H4, H5, H6)

M5

Grupo FEM (M5, M6)